



GAT MONTHLY MEMBERSHIP PROGRESS REPORT

Results as of: 12/31/2022

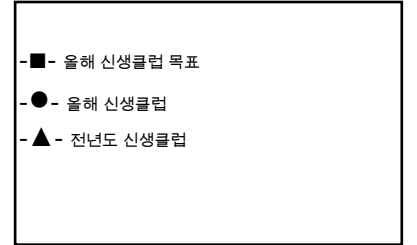
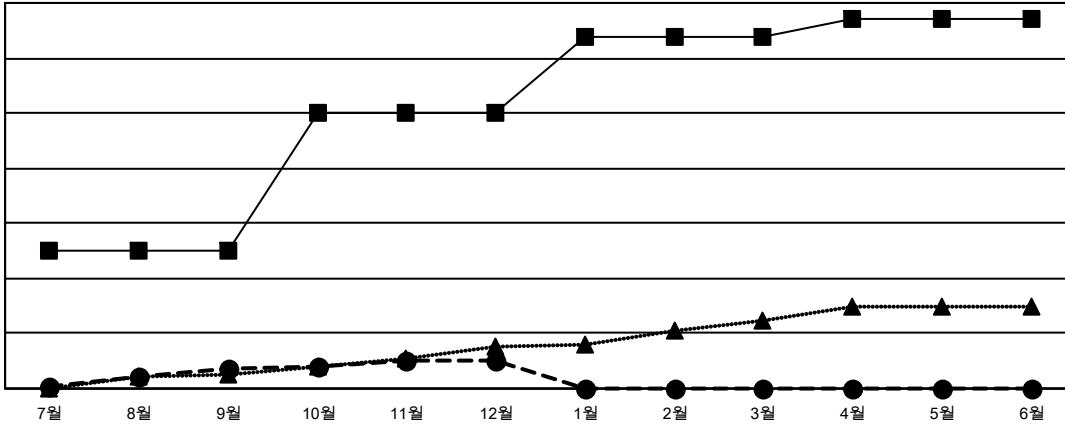
Multiple District 354

LOCATION: REPUBLIC OF KOREA

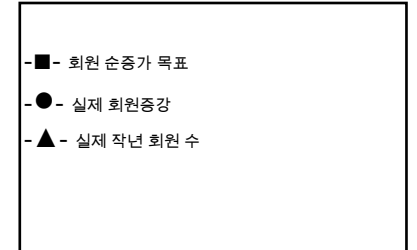
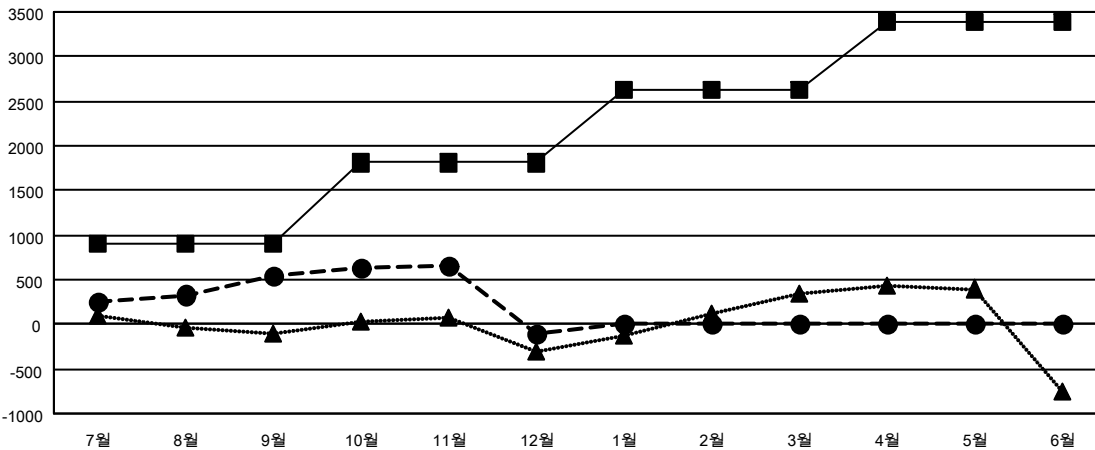
| 클럽 | | | |
|---------------|---------|------|--------|
| 결과- 2022-2023 | | | |
| 사분기 | 신생클럽 목표 | 신생클럽 | 해산된 클럽 |
| 7월/8월/9월 | 50 | 7 | 6 |
| 10월/11월/12월 | 50 | 3 | 13 |
| 1월/2월/3월 | 28 | 0 | 0 |
| 4월/5월/6월 | 6 | 0 | 0 |

| 회원 1인당 | | | |
|---------------|-----------|---------|--------------------|
| 결과- 2022-2023 | | | |
| 사분기 | 회원 순증가 목표 | 실제 회원증강 | 실제 퇴회 회원 수(전출입 포함) |
| 7월/8월/9월 | 900 | 1,499 | 919 |
| 10월/11월/12월 | 910 | 800 | 1,406 |
| 1월/2월/3월 | 825 | 0 | 0 |
| 4월/5월/6월 | 750 | 0 | 0 |

목표 및 누적 신생클럽 수



목표 및 누적 회원수



| | | | |
|-------------|---|----------------------|-----------------|
| 해산된 클럽: 19 | 1명 이상의 신입회원을 등록한 470 CLUBS OF 828 | 성별 분포 | |
| 퇴회회원 | | 남성 | 17,944 (70.22%) |
| 작고 | 누적 회원 데이터를 확인하시려면 여기에 클릭하십시오. | 여성 | 7,611 (29.78%) |
| 클럽해산 | | NON BINARY | 0 (0.00%) |
| 기타 | | PREFER NOT TO ANSWER | 0 (0.00%) |
| 합계 | | 가족 단위 회원 총수 | 2,973 |
| | | 회비 절반을 지불하는 가족회원 | 1,729 |